

# Pump Cam Syml i Reoli eich Biliau Ynni

Eich helpu chi i fforddio cadw'n gynnes



Gweithredu dros Gartrefi Cynnes  
Action for Warm Homes



# Cam Un - ceisiwch beidio â phoeni

**Mae gennych filiau gan eich cyflenwr ynni nad ydych yn gallu eu talu, mae dyledion yn cronni ac rydych yn poeni bod y golau'n mynd i ddiffodd.**

**Haws dweud na gwneud, ond ceisiwch beidio â mynd i banig.**

Mae tlodi tanwydd yn gallu effeitho ar unrhyw un. Y llynedd, roedd 23% o deuluoedd yng Nghymru yn byw mewn tlodi tanwydd, a thros 34,000 o gwsmeriaid trydan a 29,000 o gwsmeriaid nwy mewn dyled i'w cyflenwyr.

Mae cyflenwyr a chyrrff eraill yn gallu helpu pobl sydd yn cael trafferth i dalu eu biliau. Fe fydd y daflen yma yn eich helpu i weithio allan sut i reoli eich biliau a sut i gadw costau ynni i lawr.

**I ddechrau, edrychwch i weld os ydy darlleniadau eich mesurydd yn gywi**

Os nad oes gennych fesurydd rhagdal, efallai y bydd eich cyflenwr yn amcangyfrif eich biliau ynni, ond nad ydy'r amcangyfrif bod amser mor gywir â hynny. Heb y darlleniad mesurydd diweddaraf, rhaid i gyflenwyr amcangyfrif faint o ynni maen nhw'n feddwl rydych chi'n debygol o fod wedi'i ddefnyddio. Gall hyn olygu eich bod yn talu gormod neu rhy ychydig.

Darllenwch eich mesurydd trydan (a mesurydd nwy os oes gennych un) a rhowch wybod i'r cyflenwr/cyflenwyr beth ydy'r darlleniadau. Os nad ydych yn gwybod sut i ddarllen eich mesurydd neu os nad ydych yn gallu ei gyrraedd, cysylltwch gyda'ch cyflenwr a gofynnwch iddyn nhw anfon rhywun allan i'w ddarllen. Pan fyddwch wedi cael eich darlleniad newydd, gofynnwch am fil wedi'i ddiweddarau er

mwyn gwybod yn union faint sydd arnoch chi i'ch cyflenwr.

**Yna, trefnwch ad-daliadau fforddiadwy**

Os ydych mewn dyled, cysylltwch a'ch cyflenwr yn y lle cyntaf i drafod trefniant ad-dalu addas. Fel arall, efallai yr hoffech ystyried cysylltu gyda gwasanaeth cynghori annibynnol, sydd yn gallu rhoi cefnogaeth i chi gyda gwneud trefniant ad-dalu addas. Maen nhw'n gallu eich helpu i weithio allan faint y gallwch ei fforddio, a'r dull mwyaf addas o ad-dalu hyn. Maen nhw hefyd yn gallu edrych ar ddewisiadau eraill fel cael cymorth gan gronfa ymddiriedolaeth, hawlio budd-daliadau neu wneud cais am gymorth arall ac efallai y byddan nhw'n gallu siarad gyda'ch cyflenwr/cyflenwyr ar eich rhan. Edrychwch ar y dudalen gefn am restr o rai cyrrff y gallwch gysylltu â nhw i gael cyngor.

Pan fyddwch chi neu'r asiantaeth cefnogi yn cysylltu gyda'ch cyflenwr/cyflenwyr ynni i drefnu eich ad-daliadau, rhaid i'r cyflenwr gymryd eich amgylchiadau unigol i ystyriaeth pan fyddan nhw'n cytuno gydag unrhyw ad-daliadau.

**Hefyd, os mae'r cyflenwr / cyflenwyr yn gwybod eich bod yn cael trafferth i dalu, rhaid iddyn nhw gynnig:**

- y dewis o gael cymryd eich taliadau yn uniongyrchol o'ch budd-daliadau prawf modd, os ydych yn eu derbyn. Mae hyn yn cael ei alw'n Tanwydd Uniongyrchol
- y cyfle i dalu rhan-daliadau rheolaidd, heb fynd ar fesurydd rhagdal
- y cyfle i gael gosod mesurydd rhagdal

# Cam Dau - Gostwng eich defnydd o ynni

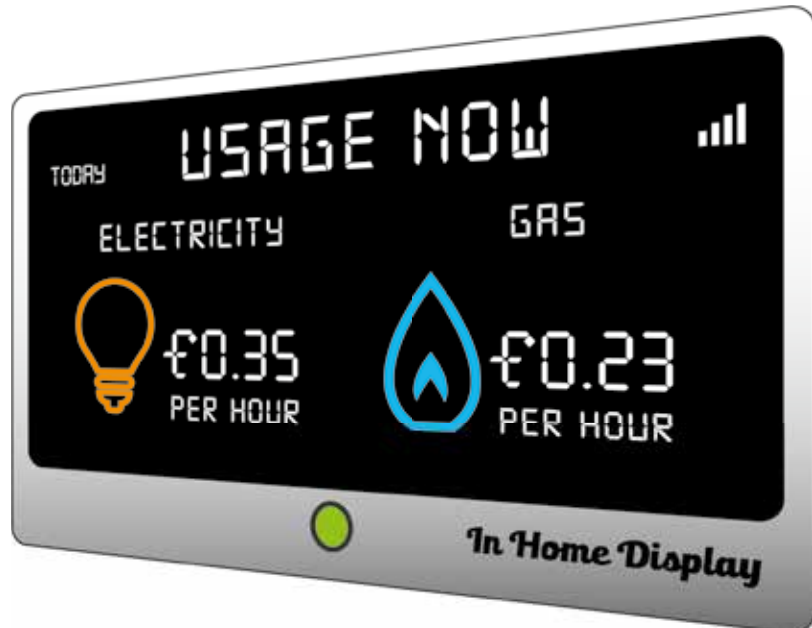
## Gostwng eich defnydd o ynni

Unwaith y byddwch wedi cymryd y cam cyntaf o ddelio gydag unrhyw ddyled tanwydd, mae'n amser meddwl a oes modd i chi ostwng eich biliau yn yr hir dymor.

Y ffordd hawsaf o wneud hynny ydy trwy leihau'r ynni yr ydych yn ei ddefnyddio, os ydych yn defnyddio mwy nag sydd angen i chi ei wneud.

## Gwresogi ac insiwleiddio ynni effeithlon

Gallwch ostwng eich biliau trwy wella insiwleiddio eich cartref a chael system wresogi effeithiol. Mae cynllun Llywodraeth Cymru, Nyth, yn cynnig gwresogi ac insiwleiddio am ddim i deuluoedd sydd yn cymhwyso. Os nad ydych yn cymhwyso fe fyddan nhw'n gallu cynnig cyngor i chi a dweud wrthyich chi am unrhyw gynlluniau eraill y maen nhw'n ymwybodol ohonyn nhw allai eich helpu. Mae'r manylion cyswllt ar y dudalen gefn.



## Mesuryddion deallus

Fe fydd pob teulu yn y Deyrnas Unedig yn cael cynnig mesurydd deallus rhwng nawr a 2020. Maen nhw'n gweithio mewn dull rhagdalau a chredyd ac yn anfon darlleniadau eich mesurydd yn uniongyrchol at eich cyflenwr. Mae hyn yn golygu na fydd yna filiau amcangyfrif bellach. Fe fydd y mesuryddion deallus hefyd yn dangos i chi faint o ynni rydych chi'n ei ddefnyddio a faint mae'n gostio i chi mewn punnoedd a cheiniogau. Fe fydd yn eich helpu i weithio allan pa offer yn eich cartref sydd yn defnyddio llawer o ynni a pha rai sydd yn rhatach i'w rhedeg.

Gallwch gysylltu gyda'ch cyflenwr i ofyn am fesurydd deallus neu gallwch aros hyd nes y byddan nhw'n cysylltu gyda chi. Er y dylai pob cartref fod wedi derbyn mesurydd deallus erbyn 2020, efallai na fydd rhai cartrefi yn gallu eu cael nhw eto.





# Gostwng eich defnydd o ynni

## Cynghorion cost isel/dim cost i ostwng eich defnydd o ynni

- Caewch eich llenni gyda'r nos i gadw'r gwres i mewn
- Gosodwch eich thermostat ar yr isaf rydych chi ei angen i gadw lefel iach o gynhesrwydd (18-21°C fel rheol) a gosodwch yr amserydd fel nad ydy'r boiler ond yn cynnau pan rydych chi angen y gwres
- Os oes gennych falfiau rheiddiadur thermostatig, addaswch y rhain i gadw'r ystafelloedd rydych chi'n eu defnyddio yn gynhesach na'r ystafelloedd nad ydych chi'n eu defnyddio
- Blociwch unrhyw graciau o amgylch ffenestri a drysau os ydy drafftiau'n dod drwyddyn nhw
- Rhowch gaeadau ar sosbenni pan yn coginio fel bod bwyd yn coginio'n gynt ar wres is
- Defnyddiwch faint o ddŵr rydych chi ei angen yn unig pan yn defnyddio tegell
- Sychwch ddillad ar lein yn yr awyr agored os yn bosibl yn hytrach na defnyddio sychwr dillad



## Byddwch yn effeithlon ond cadwch yn gynnes

Er y gall dyled tanwydd greu pryder, mae'n bwysig nad ydych yn gadael i'ch cartref oeri gormod gan y bydd hyn yn gallu effeithio ar eich iechyd. Mae pobl hŷn, pobl gyda chyflyrau iechyd cronig a babanod a phlant ifanc yn neilltuol o agored i effeithiau oerni. Mae Corff Iechyd y Byd yn argymhell bod ystafelloedd yn cael eu cadw ar dymheredd o 18-21°C, yn dibynnu ar gyflyrau iechyd.

# Cam Tri - Gostwng eich biliau

## Gostwng eich biliau

Efallai y gallwch ostwng eich biliau, hyd yn oed heb ostwng yr ynni a ddefnyddiwch.

## Newid cyflenwr a thariff

Gallwch arbed arian trwy newid cyflenwr neu dariff yn unig.

Cysylltwr a'ch cyflenwr i drafod prisiau rhatach, neu fel arall, mae yna nifer o wefannau gwahanol a argymhellir sydd yn gallu eich helpu i weithio allan os ydych yn gallu arbed arian trwy newid, un ohonyn nhw ydy [energycompare.citizensadvice.org.uk](https://energycompare.citizensadvice.org.uk)

Noder os gwelwch yn dda: Os oes gennych fesurydd credyd ac wedi bod mewn dyled i'ch cyflenwr am dros 28 diwrnod, yn y rhan fwyaf o achosion ni fyddwch yn gallu newid cyflenwr hyd nes y byddwch wedi talu'r ddyled. Ond efallai y byddwch yn gallu gostwng eich biliau trwy newid i dariff gwahanol gyda'r un cyflenwr. Os oes gennych fesurydd rhagdal, gallwch newid cyflenwr oni bai bod gennych ddyled o dros £500 am nwy a £500 am drydan.

## Newid eich dull o dalu

Efallai bod y ffordd yr ydych yn talu am eich ynni yn ei wneud yn ddrutach. Ar y cyfan talu trwy ddebyd uniongyrchol fel rheol ydy'r ffordd rhataf ac fel rheol mae talu trwy fil bob chwarter neu trwy ddefnyddio mesurydd rhagdal yn ddrutach. Ond, mae'n bwysig bod y dull rydych chi'n ei ddefnyddio o dalu yn addas i'ch amgylchiadau chi.





# Cam Pedwar - Cymorth arianno

## Disgownt Cartrefi Cynne

Efallai bod modd i chi gael £140 oddi ar eich bil trydan o dan y Cynllun Disgownt Cartrefi Cynnes os ydych yn:

- derbyn yr elfen Credyd Gwarant o'r Credyd Pensiw
- ar incwm isel

**Holwch eich cyflenwr trydan i weld os ydych yn gymwys. Dydy cynlluniau ddim yn agored trwy gydol y flwyddyn.**

## Cymorth gan y cyflenwr ynni

Efallai bod eich cyflenwr ynni yn gallu rhoi cymorth ariannol i chi drwy gronfa ymddiriedolaeth i'ch helpu i dalu eich dyled trydan a nwy. Cysylltwch gyda'ch cyflenwr ynni neu gofynnwch am gyngor gan gynghorydd dyledion ynghylch y cymorth sydd ar gael.



# Cam Pump - Cymorth pellach

## Cofrestr Gwasanaethau Blaenoriaeth

Mae'r Gofrestr Gwasanaethau Blaenoriaeth yn cynnig gwasanaethau am ddim i bobl o oedran pensiwn, pobl sydd wedi'u cofrestru'n anabl, sydd â chyflyrau meddygol hir dymor, sydd â nam ar y clyw neu ar y golwg, neu sydd mewn sefyllfa fregus. Gall cymorth gynnwys symud mesuryddion, rhybudd o flaen llaw a blaenoriaeth i gael eich ailgysylltu os bydd ymyrraeth ar eich cyflenwad a gwiriadau diogelwch nwy bob blwyddyn. Cysylltwch gyda'ch cyflenwr/cyflenwyr i gofrestru.

## Cwynion a dadl ynghylch biliau

I dechrau, dylid trafod unrhyw broblemau sydd gennych gyda'ch cyflenwr ynni. Ond, os nad ydyn nhw'n datrys y broblem o fewn 8 wythnos, mae gennych hawl i gysylltu gyda'r Ombwdsmon Ynni (ffôn 0330 440 1624 / textrelay 0330 440 1600).

## Cynyddu eich incwm

Dydy nifer o bobl ddim yn hawlio'r holl fudd-daliadau y mae ganddyn nhw hawl i'w derbyn. Fe fydd hawlio'r budd-daliadau cywir yn cynyddu eich incwm a hefyd yn eich gwneud yn gymwys am gymorth pellach fel insiweiddio am ddim, Taliadau Tywydd Oer a Thaliad Tanwydd y Gaeaf.

Gall eich cyflenwr/cyflenwyr, yr Adran Gwaith a Phensiynau a nifer o gyrff gwirfoddol eich helpu i sicrhau eich bod yn hawlio popeth y mae gennych hawl i'w dderbyn.

## Datgysylltu

Ychydig o deuluoedd sydd yn cael eu datgysylltu gan eu cyflenwr oherwydd dyled tanwydd. Yn gyffredinol, mae cwsmeriaid yn cytuno ar ddulliau ad-dalu neu mae mesurydd rhagdalun cael ei osod cyn i'r gweithdrefnau

datgysylltu gychwyn, felly mae'n bwysig iawn gweithio gyda'ch cyflenwr os oes gennych ddyled tanwydd. Fel rheol ni fydd cyflenwyr yn datgysylltu cwsmeriaid o oedran pensiwn neu rhai sydd yn anabl neu'n dioddef salwch cronig rhwng 1 Hydref a 31 Mawrth.

Mae disgwyl i gwmnïau ynni gynnig amrediad o gymorth i gwsmeriaid sydd yn cael anhawster yn hytrach na datgysylltu. Cysylltwch gyda'ch cyflenwr i weld pa gymorth y maen nhw'n gallu ei gynnig.



# Am ragor o gymorth cysylltwch gyda:

**Cyngor ar Bopeth – Ilinell gyngor**

0344 77 20 20

(text relay 03444 11 445)

[www.citizensadvice.org.uk/debt-and-money](http://www.citizensadvice.org.uk/debt-and-money)

## National Debtline

0808 808 4000 (am ddim)

[www.nationaldebtline.org](http://www.nationaldebtline.org)

## Nyth Cymru

0808 808 22 44 (am ddim)

[www.nestwales.org.uk](http://www.nestwales.org.uk)



*Gweithredu dros Gartrefi Cynnes  
Action for Warm Homes*



**Yr elusen tldi tanwydd ac effeithlonrwydd ynni cenedlaethol**

Ffôn: **029 2064 4520** E-bost: [info@nea.org.uk](mailto:info@nea.org.uk) Visit: [www.nea.org.uk](http://www.nea.org.uk)

©NEA Tachwedd 2017

Mae NEA yn elusen annibynnol, rhif cofrestru 290511. Cwmni gyfyngedig gan warant.

Cofrestredig yn Lloegr a Chymru Rhif. 1853927 NEA Cymru, Ystafell 4E, 4ydd Llawr, 1 Heol y Gadeirlan, Caerdydd CF11 9HA